



Madame, Monsieur

Le Fonds Emile Salamon a fêté ses 10 ans le 23 avril 2023 lors du spectacle plein d'humour de Geneviève Damas. Voilà déjà 10 années de mobilisation de nos bénévoles, de nos coordinatrices et de nos donateurs !

### Pourquoi ?

Pour améliorer la qualité de vie des patientes et patients souffrant d'un cancer et les accompagner vers les centres de traitement.

Pendant ces 10 ans, plus de 5.000 patients ont bénéficié d'un accompagnement vers les services de radiothérapie ou d'oncologie au travers de plus de 4.000.000 de kilomètres parcourus par nos bénévoles. Cet accompagnement est un moment de partage, de réconfort et de rire pour des patients très souvent isolés socialement.

### Merci à tous nos bénévoles pour ces précieux instants !

Inauguré en mars 2019, l'Espace Bien-être l'Essentiel fête déjà ses 5 ans en 2024 ! Plus de 1.000 patientes et patients soignés pour un cancer y ont déjà bénéficié de prises en charge individuelles ou collectives. Celles-ci les aident à mieux traverser les traitements souvent lourds, à se réappropriier leur corps meurtri et à retrouver de la sérénité.

### Merci à nos 28 volontaires et à nos 23 prestataires de soins !

Le rôle primordial et central de l'Essentiel, et donc du Fonds Salamon dans l'optimisation et l'humanisation des soins oncologiques est désormais reconnu par tous dans la région namuroise et au-delà.

Ceci n'a toutefois été possible que grâce à votre fidèle soutien et votre générosité !

Comme vous le savez, toutes ces prises en charge ont un coût et nous espérons pouvoir une nouvelle fois compter sur votre soutien au Fonds Salamon.

Merci déjà pour le don, même petit, ou leg que vous accepteriez de faire au Fonds Emile Salamon, en cette fin d'année 2023.

Je vous souhaite une belle et heureuse fin d'année 2023 et une année 2024 la plus sereine possible !

**Bernard Willemart**  
Responsable du Fonds  
Emile Salamon



## Qui sommes-nous ?

Le Fonds Emile Salamon, géré par la Fondation Roi Baudouin, a été créé en janvier 2013. Il porte le nom du Dr Emile Salamon qui a créé en 1972 le service d'onco-radiothérapie à la Clinique Sainte-Elisabeth de Namur, l'a développé et dirigé jusqu'à sa retraite en 2006.



Tout au long de sa carrière, il a toujours maintenu le patient au centre de ses préoccupations. A ses yeux, l'accompagnement humain et social était un élément essentiel dans la lutte contre le cancer. En mars 2010, le Dr Salamon avait reçu le Prix Blondeau de la Ville de Namur. Il est décédé en mars 2013, rattrapé par la maladie qu'il a combattue tout au long de sa carrière. Bien avant son décès, il avait accepté de donner son nom à cette structure, se rappelant qu'il y a plus de trente ans, en tant qu'administrateur de l'Œuvre Belge du Cancer, il avait contribué à la création d'un service d'accompagnement des patients par des bénévoles.

Le Fonds Emile Salamon place le patient au centre de ses préoccupations et a pour mission de soutenir concrètement un maximum de patients confrontés à la maladie cancéreuse au travers de deux activités.

La première consiste en un accompagnement des patients isolés à partir du domicile vers les centres oncologiques de la région namuroise. Environ 20% des patients rencontrent des difficultés de déplacement en raison de leur isolement social et donc des difficultés d'accès aux soins. De plus, ces déplacements ne peuvent que très difficilement être pris en charge par d'autres structures telles que les mutuelles. Cet accompagnement est assuré par plus de 65 bénévoles formés et une équipe de coordination. Ils sont un soutien moral et une écoute pour ces patients isolés.

La seconde est un soutien actif de l'Espace Bien-être l'Essentiel. A proximité et en dehors du cadre hospitalier, c'est un lieu unique, convivial et chaleureux, dédié à tous les patients confrontés au cancer mais aussi à leurs proches. Empreint de calme, il permet le partage et l'échange d'expériences. Une équipe pluridisciplinaire dynamique de professionnels de la santé hautement expérimentés et qualifiés ainsi que des volontaires formés et encadrés proposent, en toute discrétion, des activités de bien-être et de détente.

### Sites Internet

[www.fonds-salamon.be](http://www.fonds-salamon.be)  
[www.lessentiel-namur.be](http://www.lessentiel-namur.be)

## Face au cancer, chaque patient mérite notre plein engagement

L'accompagnement et l'assistance apportés aux personnes atteintes d'un cancer n'existent que grâce à votre générosité !

Contribuez dès maintenant de façon simple et directe via notre site Internet

[fonds-salamon.be](http://fonds-salamon.be)

Newsletter  
Décembre  
2023



 **FONDS EMILE SALAMON**

Plus que jamais  
nos patients ont besoin  
de vos dons !

 Fondation  
Roi Baudouin

Le Fonds Emile Salamon est géré par  
la Fondation Roi Baudouin.



[fonds-salamon.be](http://fonds-salamon.be)

## Ils nous ont soutenus !

De nombreux groupements et associations ont organisé plusieurs activités à notre profit. Qu'ils reçoivent ici nos remerciements les plus chaleureux !



Calendrier de Sébastien Roberty au profit de l'Essentiel

^ Vieille Boucle Lustinoise « Une édition magnifique ! »



Fondation Mont-Godinne. Bourse Ethique et Humanisation.



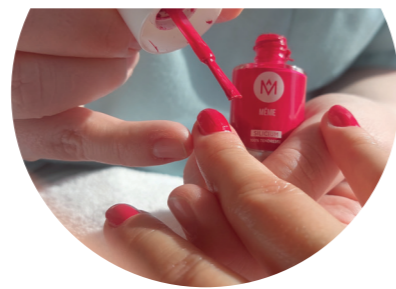
< Sponsors

^ Rock Against Cancer



Danse-thérapie - Ateliers offerts par Red-Pencil

Jogging au profit de l'Essentiel



## 2023 - Le Fonds Emile Salamon : L'Accompagnement et le soutien à l'Essentiel

En 10 ans, le Fonds Salamon est devenu un acteur incontournable de l'activité oncologique du namurois par son soutien aux patients souffrant d'un cancer au travers de l'accompagnement vers les centres de traitement et au sein de l'Espace bien-être l'Essentiel.

L'Accompagnement du Fonds Emile Salamon a fêté ses 10 ans !

A cette occasion, un spectacle a été programmé au Delta à Namur. La pièce de Geneviève Damas « La Solitude du Mammouth » a eu un énorme succès. Plus de 400 personnes étaient présentes.

C'était un très beau moment de partage et de convivialité !

A l'Espace Bien-être l'Essentiel, notre ambition est de pérenniser ce que nous avons mis en place en 2019. En effet, nous nous dépensons sans compter afin de trouver les moyens financiers qui nous permettent de maintenir une prise en charge globale, de qualité pour toutes les personnes confrontées au cancer.

Pour nos équipes, c'est une préoccupation quotidienne :

- Nombreuses démarches auprès des services clubs afin de présenter nos actions,
- Réponses à des appels à projets auprès de différents acteurs qui pourraient nous soutenir,
- Participation aux activités de récolte de fonds,
- Sensibilisation et représentation auprès des autorités : Région Wallonne, AVIQ, mutuelles, ...

A l'occasion de cette newsletter 2023, nous tenions également à mettre à l'honneur nos équipes :

- Les volontaires de l'accompagnement qui assurent les déplacements des patients vers les centres de traitements. A l'Essentiel, c'est eux qui tiennent les permanences de l'accueil afin de donner les rendez-vous, ils assurent la logistique et passent de nombreux moments avec nos bénéficiaires.
- Les prestataires, experts en oncologie, soutiennent les bénéficiaires par une offre étoffée de soins individuels et d'activités collectives tous les jours à l'Essentiel.

## Bravo et merci à tous !

### Nos partenaires



Réseau des maisons de ressourcement



- Assurances (11.128,44€)
- Défraiement bénévoles (69.280,02€)
- Frais de communication (1.588,15€)
- Frais de fonctionnement (25.520€)

## Connaissez-vous le legs en duo ?

Vous n'avez pas d'héritier ?  
Vous voulez favoriser des parents ou amis ?  
Le legs en duo est la formule gagnante !

Le Fonds s'occupe de tout et règle tous les droits de succession. C'est une économie considérable en termes de droits de succession.

Votre héritier (neveu, nièce, filleul ou ami) reçoit alors plus d'argent en net tout en laissant un avantage au Fonds Emile Salamon.

Pensez-y et parlez-en avec votre notaire !

## Une idée pour nous soutenir ?

Réalisez un don sur le compte BE10 0000 0000 0404 avec impérativement la communication structurée +++013/0060/00072+++

« A votre bon cœur ! »



## Faites un don et soutenez notre action ! fonds-salamon.be

L'accompagnement et l'assistance apportés aux personnes atteintes d'un cancer n'existent que grâce à votre générosité !

Contribuez dès maintenant de façon simple et directe :

- Organisez chez vous un CHEESE & Wine en 2024 pour soutenir le Fonds Emile Salamon ! Vous connaissez le principe : vous invitez des amis et leur demandez, plutôt qu'un cadeau, un virement au Fonds qui sera déductible à partir de 40€.
- Organisez un événement (repas, soirée,...) de récolte de fonds en contactant notre équipe coordinatrice à l'adresse info@fonds-salamon.be.
- Devenez volontaire et donnez un peu de votre temps.
- Laissez un legs au Fonds Emile Salamon en vous adressant à la Fondation Roi Baudouin (poskin.c@kbs-frb.be).

Tout don à partir de 40€ bénéficie d'une déductibilité fiscale.

## Merci aux nombreux services clubs qui soutiennent nos actions



### Suivez-vous



Soyez au courant des news et des activités du Service Accompagnement Fonds Emile Salamon et de l'Espace Bien-être l'Essentiel !